

みんなは知っている？

自分の

星座

自分の星座は知ってる？

誕生日によって星座が決まっているんだけど、実は誕生日のときには自分の星座は見えないんだって。

誕生日の星座はその季節に太陽の方角にある星座で決まるから、誕生日の時には自分の星座は太陽に邪魔されて見えないんだ。なんかちょっと残念だね…

だから、自分の星座をみたいなら、誕生日と反対の季節に夜空を眺めてみよう！

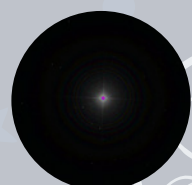
星の色を決めているもの！

温度

星をよーく見てみるとそれぞれ色が違うよね？赤、青などさまざまです。星の色は**温度**によって決まるんだ！星の温度は低くて2000度くらいで、高いと20000度もあるんだ。太陽は大体6000度くらいって言われているよ！



2000度-4000度



4000度-9000度



9000度以上

おえおえ、ライト！
地球の温度は何度なの???



宇宙の神秘！ 夜空の星を眺めてみよう

みなさん、星を眺めるのは好きですか？ふだんはなんとなく眺めている夜空の星ですが、その正体はまさにそう大でまだまだ謎が多いんだ…
今回はそんな宇宙の神秘ともいえる夜空の星の正体に迫っていくよ！

4月にみえるイチョウの星！

しし座



「しし」というのは「ライオン」という意味なんだ。このしし座のライオンはギリシア神話に伝わる英雄ヘラクレスに退治された凶暴なライオンがモデルになったんだって！
4月ごろから**南**の空の高いところにみえるそうなのでぜひ探してみてね！

ライト

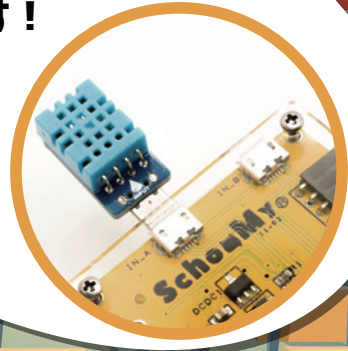
スーパースターという世界にいる小学5年生。オニオンの廃材を活用して色々なものをつくるのが好き



おしえて!! ホワイト先生



今回ムサシの部屋で見つけたものはこれです!



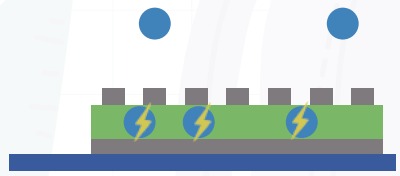
これは湿度センサーといいます。空気中の水蒸気の量を測定することができます。センサーの仕組みを説明しますね。

横から見た図
■ 電極：電気を通すもの
■ 乾湿材料：水蒸気をとらえるもの



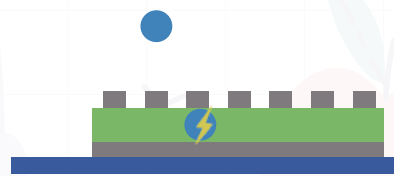
空気中の水蒸気によって電気の通しやすさが変わります。通しやすさを使って湿度を計算しています。

空気中の水蒸気が多いとき



→乾湿材料内の水蒸気が多い
→多いほど電気をよく通す (湿度が高い)

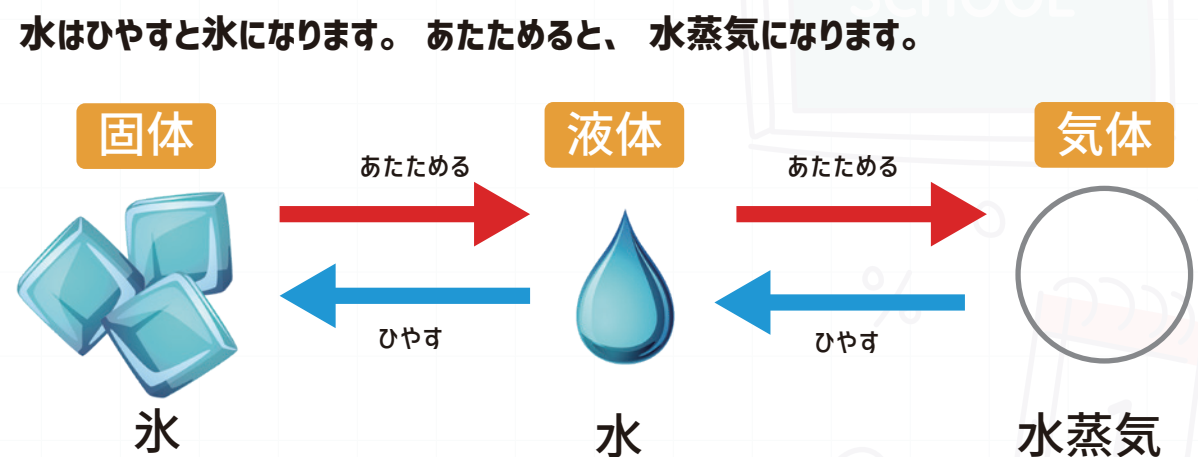
空気中の水蒸気が少ないとき



→乾湿材料内の水蒸気が少ない
→少ないほど電気を通さない (湿度が低い)

Q 水蒸気ってなに?! 水や氷とはちがうの?

水は温度によって3つの形にすがたをかえます。その1つが水蒸気です。詳しく説明していきますね。



氷と水は目に見えますが、水蒸気は目に見えません。お風呂から出る湯気や、空に浮かんだ雲、これらはみんな水が形をかえたものです。

Q 世の中では、 どこで使われているの?

とくに私たちの身近なところでは、エアコン (部屋の湿度を調整する) 冷蔵庫 (適切な湿度を保つ) に使われています。

